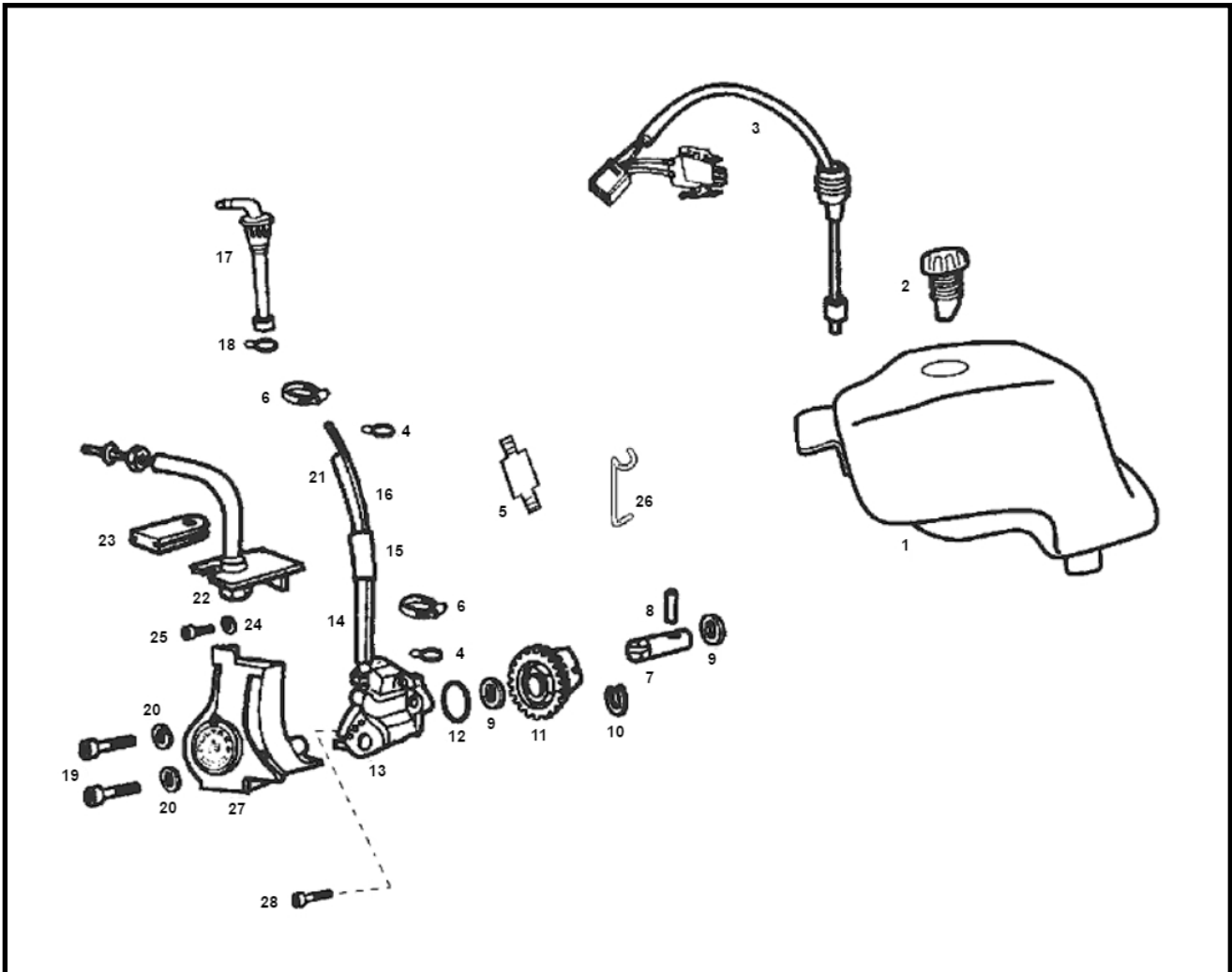


Marke Derbi
 Modell Senda R - O.M.
 Ausführung Senda R - O.M.
 g

MOKiX

Zeichnung 12.ÖLIEPOMP (21644)



| Verzeichniss | Artikelnummer | Beschreibung |
|--------------|----------------|---|
| 01 | 21348 | ÖLTANK DERBI SENDA-R >2002 ORG |
| 02 | 00F03710241 | DERBI OELTANK DECKEL |
| 03 | 00H03703051 | DERBI ÖLTANK FÜHLER |
| 04 | 91923 | BENZINSCHLAUSCHELLE MICKEY CLIP EINZEL 8mm (10) |
| 05 | 00G03701031 | DERBI SLAUCHVERBINDUNGSSTUCK |
| 06 | 00H03700211 | nicht im Programm |
| 07 | 00H03700101 | DERBI ÖLPUMPENSTIFT |
| 08 | 00053030000 | DERBI STIFT OILPUMPE ZAHNRAD |
| 09 | 847224 | DERBI U-SCHEIBE |
| 10 | 10564 | SEGERING AUSSEN 10mm 10st |
| 11 | 00H03800381 | DERBI ÖLPUMPENZAHNRAD |
| 12 | 00H03701041 | nicht im Programm |
| 13 | 00H03701021 | DERBI ÖLPUMPE DELLORTO |
| 14 | 00H00400781 | DERBI OELPUMPENSCHLAUCH |
| 15 | 00H03700351 | nicht im Programm |
| 16 | 00H03701121 | DERBI ÖLSCHLAUCH |
| 17 | 0/000.370.0440 | ÖLTANKANSCHLUß + FILTER RIEJU/DERBI SENDA |
| 18 | 00008204500 | DERBI SICHERUNGSRING |
| 19 | 00002054551 | DERBI SECHSKANTSCHRAUBE 80x45 |
| 20 | 00000033050 | verfallen DERBI FEDERRING |
| 21 | 87589 | BENZINSCHLAUCH GUMMI SCHWARZ 5x8 mm 10mtr |
| 22 | 00H03700311 | nicht im Programm |

| Verzeichnis | Artikelnummer | Beschreibung |
|--------------------|----------------------|---------------------|
| 23 | 00H03700141 | DERBI GUMMI ÖLPUMPE |
| 24 | 00000031050 | DERBI U-SCHEIBE D5 |
| 25 | 00000004510 | nicht im Programm |
| 26 | 00H03700201 | DERBI FEDER |
| 27 | 00H03701012 | nicht im Programm |
| 28 | 847227 | zie 214516 |