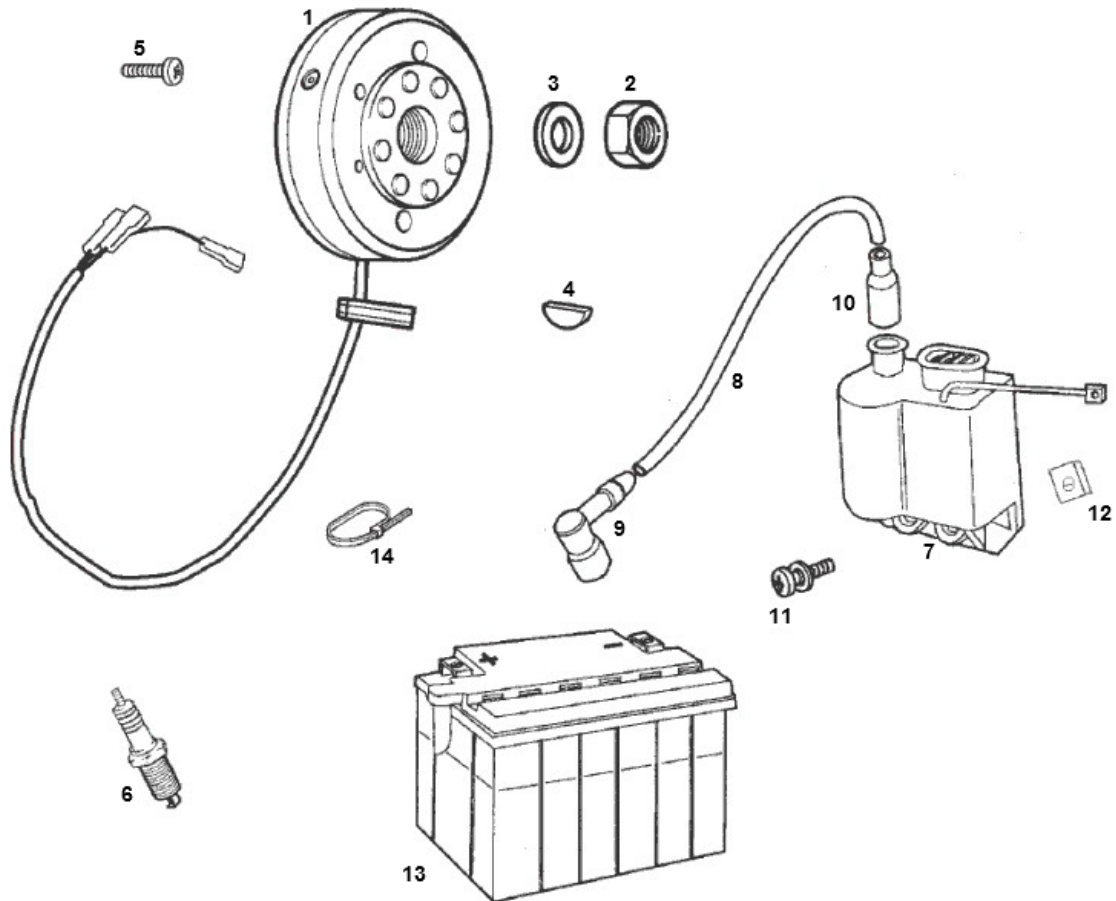


Marke MOTOR
 Modell DERBI
 Ausführung 6V NEW TYPE
 9

MOKiX

Zeichnung ELECTRISCHE DELEN (6999)



Verzeichnis	Artikelnummer	Beschreibung
01	87266	LICHTMACHINE DERBI SENDA-R DUCATI 85W ELEC
06	3317	ZÜNDKERZE NGK B 8ES (1)
07	88670	ZÜNDSPULE DERBI/RIEJU/AM6 (DUCATI ZUND.) ELEC
08	88714	ZÜNDKERZENKABEL 7mm SCHWARZ 1.9 mtr
09	9699	ZÜNDKERZENSTECKER NGK 2T 90grad LB05F
11	10199	BLECHSCHRAUBE M6x20 KREUZ SCHWARZ 10st
13	3213	BATTERIE CT 4L-BS (YT 4L-BS) +ACID PACK 113x70x88
14	6039	KABELBINDER/TEI-RIP 160mm x2.5 SCHWARZ 100 stuck