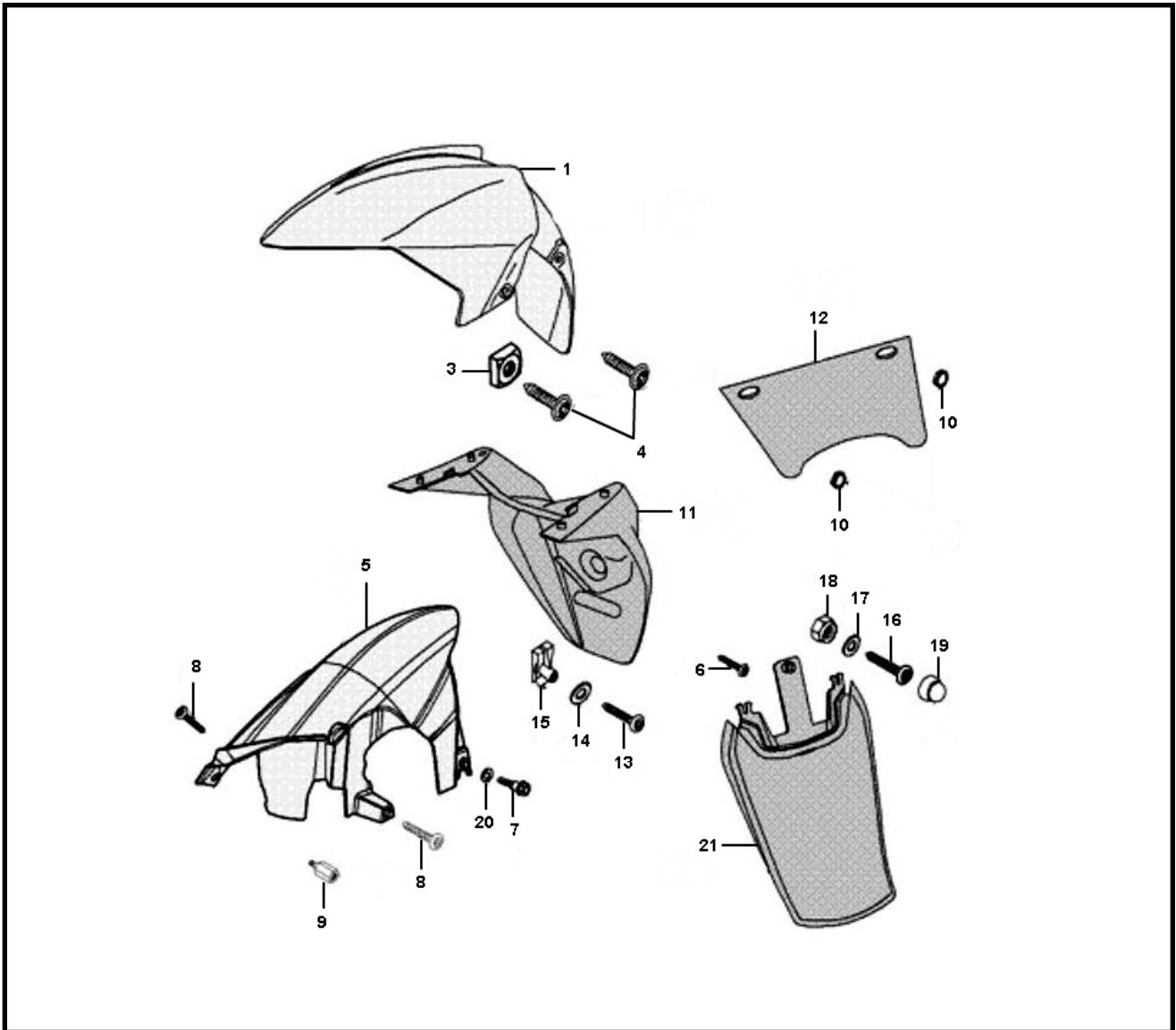


Marke Peugeot  
 Modell Jet Force C-Tech  
 Ausführung JET FORCE C-TECH  
 9

**MOKiX**

Zeichnung 25.SPATBORDEN (15255)



| Verzeichniss | Artikelnummer | Beschreibung                                      |
|--------------|---------------|---|
| 01           | 747717PB      | KOTFLÜGEL PEUGEOT JET FORCE C-TECH BLAU ORG       |
| 03           | 749276        | PEUGEOT JET FORCE C-TECH MUTTER                   |
| 04           | 767144        | PEUGEOT TWEET SCHRAUBE 6x1.00-18                  |
| 05           | 766807        | PEUGEOT JET FORCE C-TECH SCHUTZBLECH HINTEN KOMPL |
| 06           | 767139        | PEUGEOT TWEET SCHRAUBE 4-16                       |
| 07           | 749537        | PEUGEOT EP.EMB.H. M6x1.00-14                      |
| 08           | 89885         | BLECHSCHRAUBEN SATZ 5.0x20mm SCHWARZ 10st         |
| 09           | 766619        | PEUGEOT JET FORCE C-TECH VERLÄNGERUNG             |
| 10           | 765890        | PEUGEOT JET FORCE C-TECH ABDECKUNG SCHUTZBLECH    |
| 11           | 747708        | PEUGEOT JET FORCE C-TECH SPRITZLAPPEN             |
| 12           | 766079        | PEUGEOT JET FORCE C-TECH ABDECKUNG HINTEN         |
| 13           | 749535        | PEUGEOT TWEET SCHRAUBE 5x0.80-20                  |
| 14           | 87263         | UNTERLEGSCHHEIBE M 5 ZINK 100st                   |
| 15           | 10249         | BLECHMUTTER 4.8mm 10 stück                        |
| 16           | 10196         | BLECHSCHRAUBE M5x16 KREUZ SCHWARZ 10st            |
| 17           | 87263         | UNTERLEGSCHHEIBE M 5 ZINK 100st                   |
| 18           | 10141         | MESSING MUTTER M5 STD 10 stück                    |
| 20           | 87263         | UNTERLEGSCHHEIBE M 5 ZINK 100st                   |