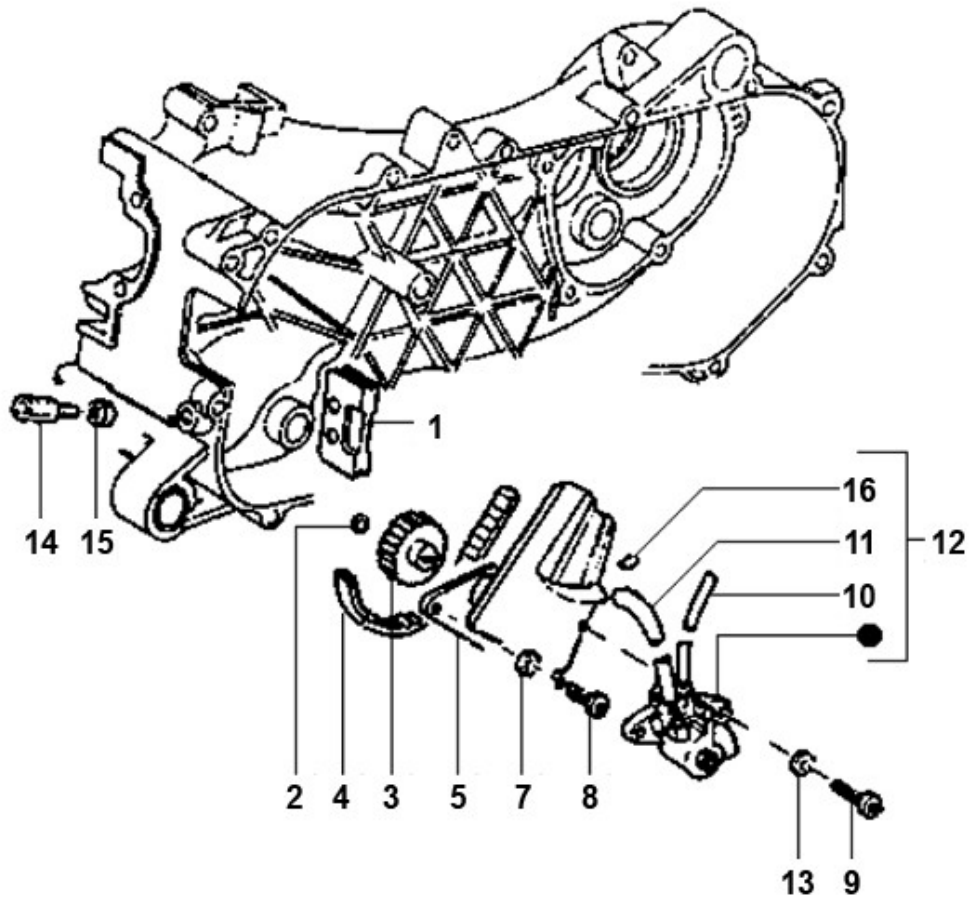


Marke MOTOR
 Modell PIAGGIO
 Ausführung 2T AC
 g

MOKiX

Zeichnung OLIEPOMP (6965)



| Verzeichnis | Artikelnummer | Beschreibung |
|-------------|---------------|---|
| 01 | 287021 | PIAGGIO GUMMITÜLLE |
| 02 | 287073 | PIAGGIO ÖLDICHTRING |
| 03 | 21202 | ANTRIEBSRITSEL ÖLPUMPE PIAGGIO AC ORG |
| 04 | 8552 | RIEMEN FÜR ÖLPUMPE PIAGGIO SCOOTER RMS |
| 05 | 286163 | PIAGGIO ABDECKUNG ÖLPUMPE NSL |
| 07 | 006975 | PIAGGIO UNTERLEGSCHIEBE M11 x6 x0.5 |
| 08 | 015585 | PIAGGIO KREUZSCHLITZSCHRAUBE M5 x 12 |
| 09 | 015856 | PIAGGIO KREUZKOPFSCHRAUBE FÜR ÖL |
| 10 | 3136 | ÖLSCHLAUCH PVC 2.2 x 4mm 5 meter RMS |
| 11 | 87590 | BENZINSCHLAUCH GUMMI SCHWARZ 6x10 mm 10mt |
| 12 | 92140 | ÖLPUMPE PIAGGIO SCOOTERS VERGASER 45km/h |
| 13 | 006975 | PIAGGIO UNTERLEGSCHIEBE M11 x6 x0.5 |
| 14 | 146197 | PIAGGIO STELLSCHRAUBE M6 x 20 |
| 15 | 020106 | PIAGGIO MUTTER M 6 x 1 SW 10-5 |
| 16 | 486149 | PIAGGIO BENZIN SCHLAUCHSCHELLE |