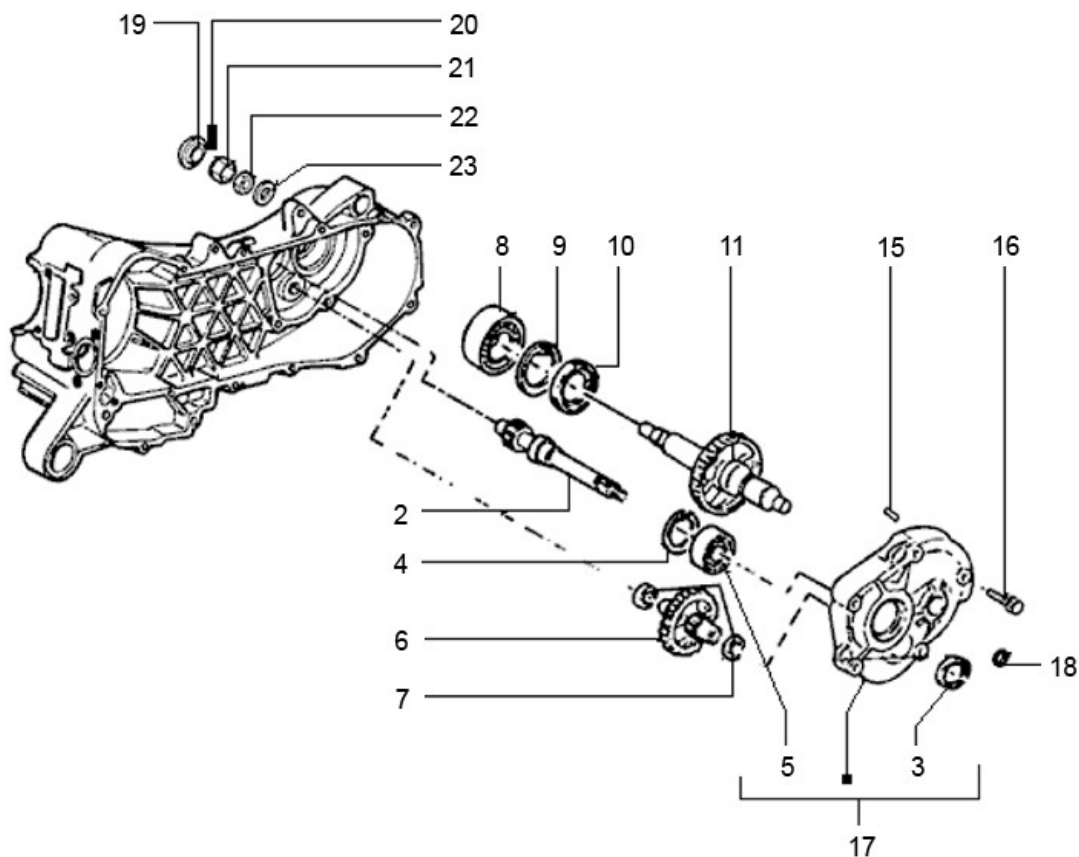


Marke MOTOR
 Modell PIAGGIO
 Ausführung 4T 2V
 g

MOKiX

Zeichnung EINDOVERBRENGING (7018)



Verzeichnis	Artikelnummer	Beschreibung
02	4795935	vervallen PIA GETR.EINGANG Z=13
03	480066	PIAGGIO ÖLDICHTRING 28x17x15
04	480953	PIAGGIO SEGERING X R3.9
05	4228	LAGER SKF 6203 C3 17-40-12 (1)
06	4802185	ENDANTRIEB PIAGGIO 50cc 2T/4T 13/46 ORG
07	288639	PIAGGIO SCHEIBE 26 x 16 x 1
08	85020	LAGER SKF 6204 C4 20-47-14 (1)
09	006647	PIAGGIO CIRCLIP 47mm
10	478498	PIAGGIO WELLENDICHTRING 47x30-6 HINTERRAD
11	4874855	PIAGGIO ZAHNRAD Z=49 C19-C22
15	239388	MOTOR BUCHSE 9.5 x14.4 PIAGGIO ORG
16	89561	FLANSCH SCHRAUBEN SW10 M6x40 SILBER 10st
17	4874805	PIAGGIO GETRIEBEDECKEL C06<->C25 3.9
18	478197	PIAGGIO KLEMRING 5mm
19	092517	RADBLENDE PIAGGIO LX CHROME 36mm
20	10184	SPLINT ZINK 3.5x40mm 10 stück
21	90560	ACHSMUTTER KAPPE PIAGGIO 24mm/13mm (RMS)
22	90411	ACHSMUTTER PIAGGIO 2T/4T16x1.25
23	159347	PIAGGIO UNTERLEGSCHIEBE 34x16x2.2 AR.AS