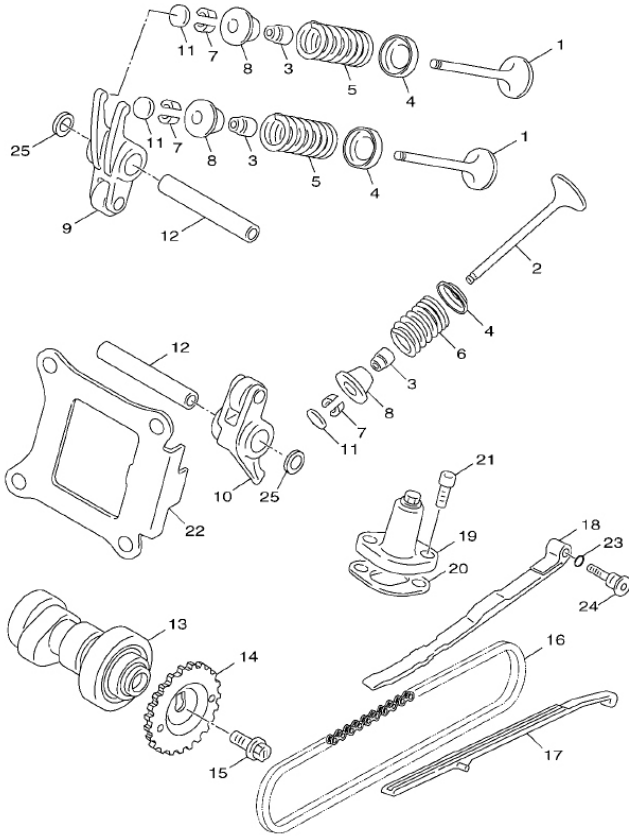


Marke Yamaha  
 Modell NEO'S  
 Ausführung NEO'S 4T  
 g



Zeichnung 04.KLEPPEN (9542)



5C31300-H030

| Verzeichniss | Artikelnummer | Beschreibung                           |
|--------------|---------------|--|
| 01           | 5ST-E2111-00  | YA EINLASS VENTIL                      |
| 02           | 5ST-E2121-00  | YA AUSLASS VENTIL                      |
| 03           | 100669270     | VENTIL SEAL MINARELLI 50cc 4T RMS (10) |
| 04           | 5ST-E2116-00  | YA VENTIL FEDER SITZ                   |
| 05           | 5ST-12113-00  | YA INNERE FEDER VENTIL                 |
| 06           | 5ST-12114-00  | YA AUSSERE FEDER VENTIL                |
| 07           | 1HX-12118-00  | YA VENTIL                              |
| 08           | 5ST-E2117-00  | YA VENTIL FEDER DICHTUNG               |
| 09           | 3B3-E2151-03  | YA VENTIL HEBER                        |
| 10           | 3B3-E2161-03  | YA VENTIL HEBER 2                      |
| 11           | 5100/120      | VENTIL SHIM YAMAHA/HONDA/PIAGGIO 1.20  |
| 12           | 5ST-E2156-00  | ACHSE VENTIL HEBER YAMAHA 4T           |
| 13           | 5ST-E2170-00  | verfallen YA NOCKENWELLE               |
| 14           | 5ST-E2176-00  | YA KETTENRAD                           |
| 15           | 90105-08876   | YA FLANSCH SCHRAUBE                    |

| <b>Verzeichnis</b> | <b>Artikelnummer</b> | <b>Beschreibung</b>                             |
|--------------------|----------------------|---|
| 16                 | 5ST-E2190-00         | YA KETTE  |
| 17                 | 5ST-E2231-00         | YA STEUERKETTE FUEHRUNG                         |
| 18                 | 5ST-E2241-00         | YA STEUERKETTE FUEHRUNG                         |
| 19                 | 5ML-E2210-00         | YA KETTENSANNER                                 |
| 20                 | 4DH-E2213-01         | YA DICHTUNG KETTENSANNER                        |
| 21                 | 89554                | FLANSCH MOTOR SCHRAUBEN SW 8 M6x15 SCHWARZ 10st |
| 22                 | 10B-E111F-00         | YA PLATTE NOCKENWELLE AEROX                     |
| 23                 | 93210-15862          | YA O-RING STEUERKETTE FUEHRUNGS BOLZEN          |
| 24                 | 3B3-E2157-00         | YA BOLZEN                                       |
| 25                 | 90201-10836          | YA U-SCHEIBE                                    |