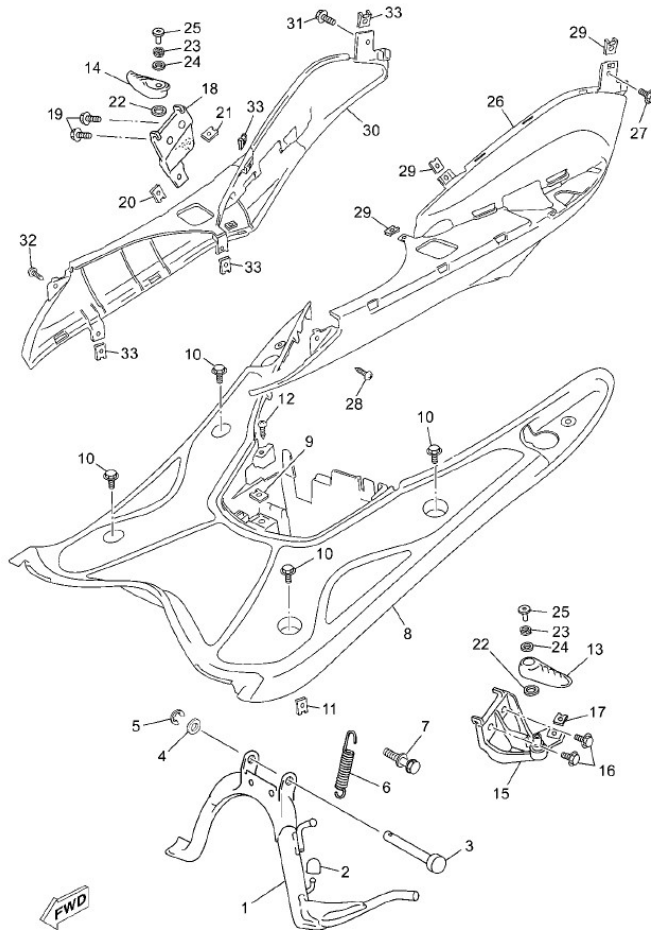


Marke Yamaha
 Modell NEO'S
 Ausführung NEO'S 4T
 9



Zeichnung 21.TREEPLANK (9563)



5C31300-H210

| Verzeichnis | Artikelnummer | Beschreibung |
|-------------|---------------|---|
| 01 | 5C3-F7111-00 | YA HAUPTSTÄNDER NEO'S 4T |
| 02 | 3VR-27114-00 | ANSLAG GUMMI HAUPTSTÄNDER YAMAHA NEO'S 4T |
| 03 | 5C3-F7126-00 | YA BOLZEN HAUPTSTÄNDER |
| 04 | 10316 | UNTERLEGSCHIBE M10 ZINK 100st |
| 05 | 10206 | SEGERING AUSSEN 6 - 8mm 10st |
| 06 | 90506-32X03 | YA FEDER HAUPT STÄNDER NEO'S/AEROX 4T |
| 07 | 5SU-F7254-01 | YA NIPPEL FEDER HAUPTSTÄNDER NEO'S |
| 08 | 21236 | TRITTBRETT YAMAHA NEO'S nm >"08 SCHWARZ ORG |
| 09 | 90183-06816 | YA MUTTER FEDER |
| 10 | 92252 | FLANSCH SCHRAUBEN SW10 M6x20 SCHWARZ 10st |
| 11 | 10250 | BLECHMUTTER 3.9mm 10 stück |
| 12 | 90167-04X00 | YA SCHRAUBE |
| 13 | 5C3-F7431-00 | YA FUßRASTEN BEIFAHRENER NEO'S 4T NM >2003 |
| 14 | 5C3-F7441-00 | YA FUßRASTEN BEIFAHRENER NEO'S 4T NM >2003 |
| 15 | 5C2-F7443-00 | YA MONTAGESTÜCK |

| Verzeichnis | Artikelnummer | Beschreibung |
|--------------------|----------------------|--|
| 16 | 9581L-08020 | YA BOLZEN |
| 17 | 10250 | BLECHMUTTER 3.9mm 10 stück |
| 18 | 5C2-F741L-00 | YA MONTAGESTÜCK BEIFÄHRER FUßRASTEN |
| 19 | 9581L-08020 | YA BOLZEN |
| 20 | 90183-06816 | YA MUTTER FEDER |
| 21 | 10250 | BLECHMUTTER 3.9mm 10 stück |
| 22 | 10315 | UNTERLEGSCHLEIBE M 8 ZINK 100st |
| 23 | 90504-18005 | YA FEDER SCHEIBE |
| 24 | 10316 | UNTERLEGSCHLEIBE M10 ZINK 100st |
| 25 | 90110-06198 | YA BOLZEN BEIFÄHRER FUßRASTEN BW'S / NEO'S |
| 26 | 5C2-F7413-01 | YA TRITTBRETT LINKS GRAU |
| 27 | 10263 | SCHRAUBE M 8x 25 ZINK 8.8 10st |
| 28 | 90167-04X00 | YA SCHRAUBE |
| 29 | 10250 | BLECHMUTTER 3.9mm 10 stück |
| 30 | 5C2-F7423-00 | verfallen YA TRITTBRETT RECHTS GRAU |
| 31 | 10263 | SCHRAUBE M 8x 25 ZINK 8.8 10st |
| 32 | 90167-04X00 | YA SCHRAUBE |
| 33 | 10250 | BLECHMUTTER 3.9mm 10 stück |