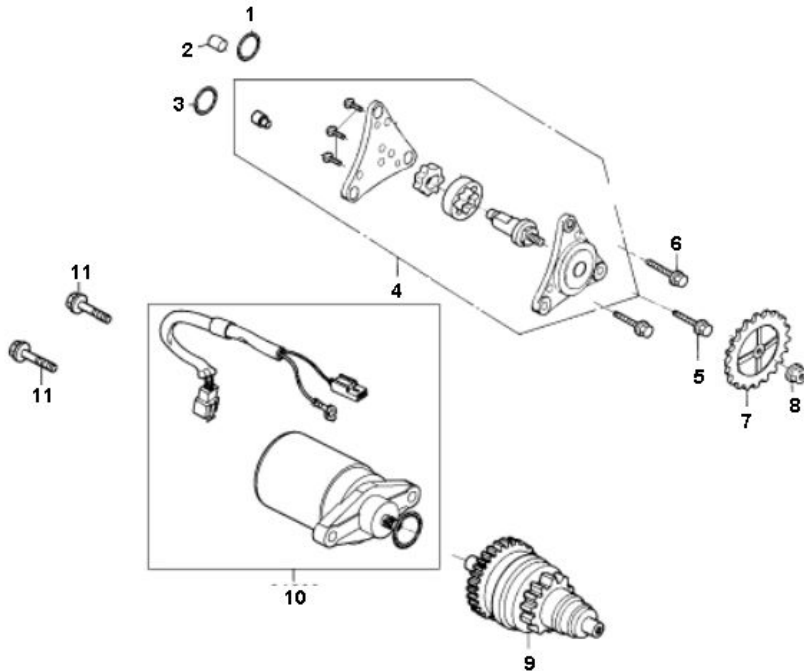


Marke MOTOR
 Modell CHINESE ENGINE
 Ausführung GY6 10" 50cc
 g

MOKiX

Zeichnung 06.STARTMOTOR ÖLIEPOMP (10927)



Verzeichnis	Artikelnummer	Beschreibung
01	32575	O-RING 9.0x1.5 CHINA 4T GY6 50 ÖLPUMPE (1)
02	32937	BUSCHE ANLASSER FREILAUF CHINA 4T GY6 SCOOTERS
03	32575	O-RING 9.0x1.5 CHINA 4T GY6 50 ÖLPUMPE (1)
04	89155	ÖLPUMPE CHINA 4T GY6 50 16T 139QMB/QMA
04	89161	ÖLPUMPE CHINA 4T GY6 50 22Z 139QMB/QMA
05	89553	FLANSCH SCHRAUBEN SW10 M6x25 SILBER 10st
06	89552	FLANSCH SCHRAUBEN SW10 M6x20 SILBER 10st
07	89140	ANTRIEBSRITZEL ÖLPUMPE GY6 CHINA 4T 22t SP
07	89146	ANTRIEBSRITZEL ÖLPUMPE GY6 CHINA 4T 16t SP
09	89091	ANLASSER GETRIEBE CHINA 4T GY6
10	88395	ANLASSER CHINA GY6 50 ELEC SCHRAUB MODEL
10	88662	ANLASSER KYMCO AGILITY/S-8 STECKER FLACH HÜLSE
10	88503	ANLASSER KYMCO HORZ AC/LC 2T e2 ELEC
11	89553	FLANSCH SCHRAUBEN SW10 M6x25 SILBER 10st