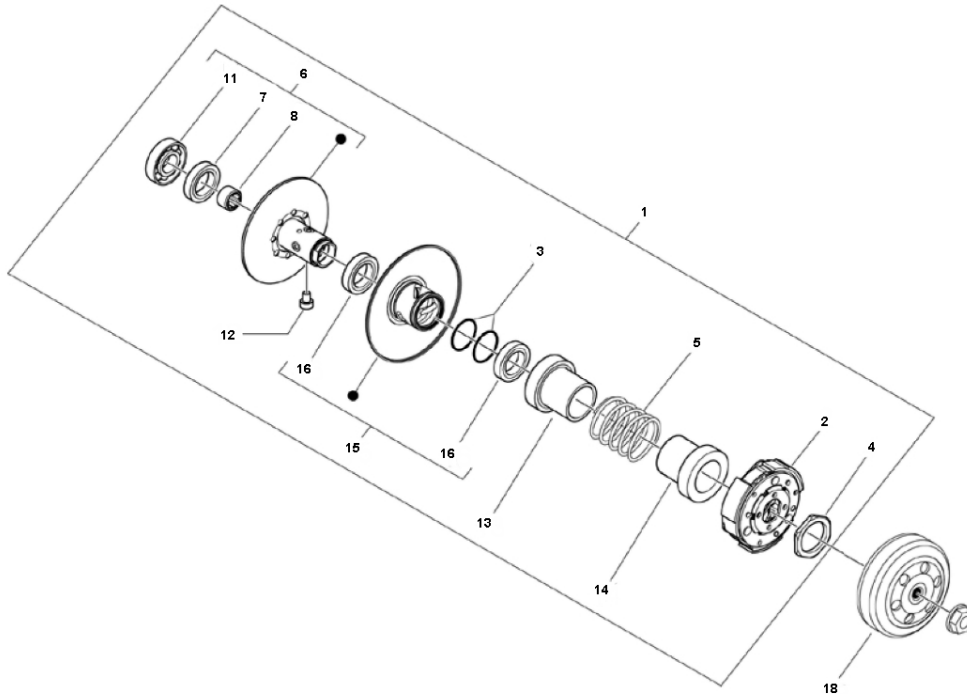


Marke MOTOR  
 Modell PIAGGIO  
 Ausführung PRIMAVERA 2T  
 g



Zeichnung 07.KOPPELING (20051)



Verzeichnis	Artikelnummer	Beschreibung
01	3608	KUPPLUNG MINARELLI/PEU/PIAGGIO/KYMCO 107 KOMPLETT
02	25930	KUPPLUNGSBELÄGE MINARELLI/PIAGGIO 107mm STD
03	289840	PIAGGIO O-RING KUPPLUNG 40x2 AR C02
04	107013	MUTTER FUR KUPPLUNG MINARELLI/PEUGEOT/PIAGGIO 28x1
05	478028	PIAGGIO C19-C25 KUPPLUNGSDRUCKFEDER
06	4795526	PIAGGIO RIEMENSCHLEIBE AUSSEN
07	006624	PIAGGIO CIRCLIP 24mm
08	289952	PIAGGIO KUPPLUNG NADELLAGER 310-8079
11	82655R	PIAGGIO LAGER
12	482766	PIAGGIO GLEITSTIFT KUPPLUNG AR C13
13	483443	PIAGGIO BUCHSE Q=60/43-32 C02
14	487935	PIAGGIO ABDECKUNG KUPPLUNG
15	89073	WANDLER AUSSEN SCHEIBE PIAGGIO SCOOTER OT
16	10131	WELLENDICHTRING 34 x 39 x 3 DG ARUSO
18	289933	PIAGGIO NSP-C02-C15 KUPPLUNGSGLOCKE