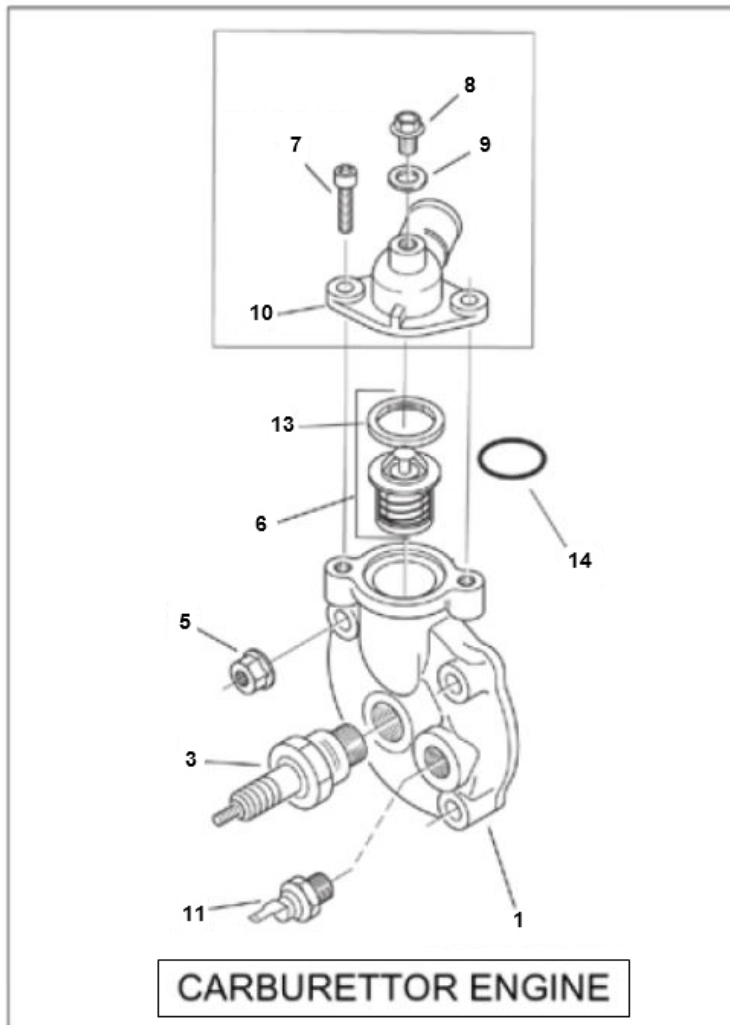


Marke MOTOR  
 Modell Morini AC  
 Ausführung APRILIA SR2000 MORINI  
 g  
 Zeichnung M03.GILINDERKOP (20541)



Verzeichnis	Artikelnummer	Beschreibung
01	ap3bba000174	nicht im Programm
01	88142	ZYLINDERKOPF MORINI LC KATANA 41mm
03	3343	ZÜNDKERZE NGK BPR7HS (1)
05	10191	FLANSCHMUTTER M6 10 stück
06	85829	THERMOSTAT MORINI SCOOTER LC
07	214610	INBUS-SCHRAUBE M6x 10 ZINK 25st
08	214610	INBUS-SCHRAUBE M6x 10 ZINK 25st
09	10171	FIBER-RING 6 x 9mm 10 stück
10	ap3laa000586	nicht im Programm
11	85223	TEMPERATUR SENDER MORINI SR2000LC
14	ap2ean000312	nicht im Programm