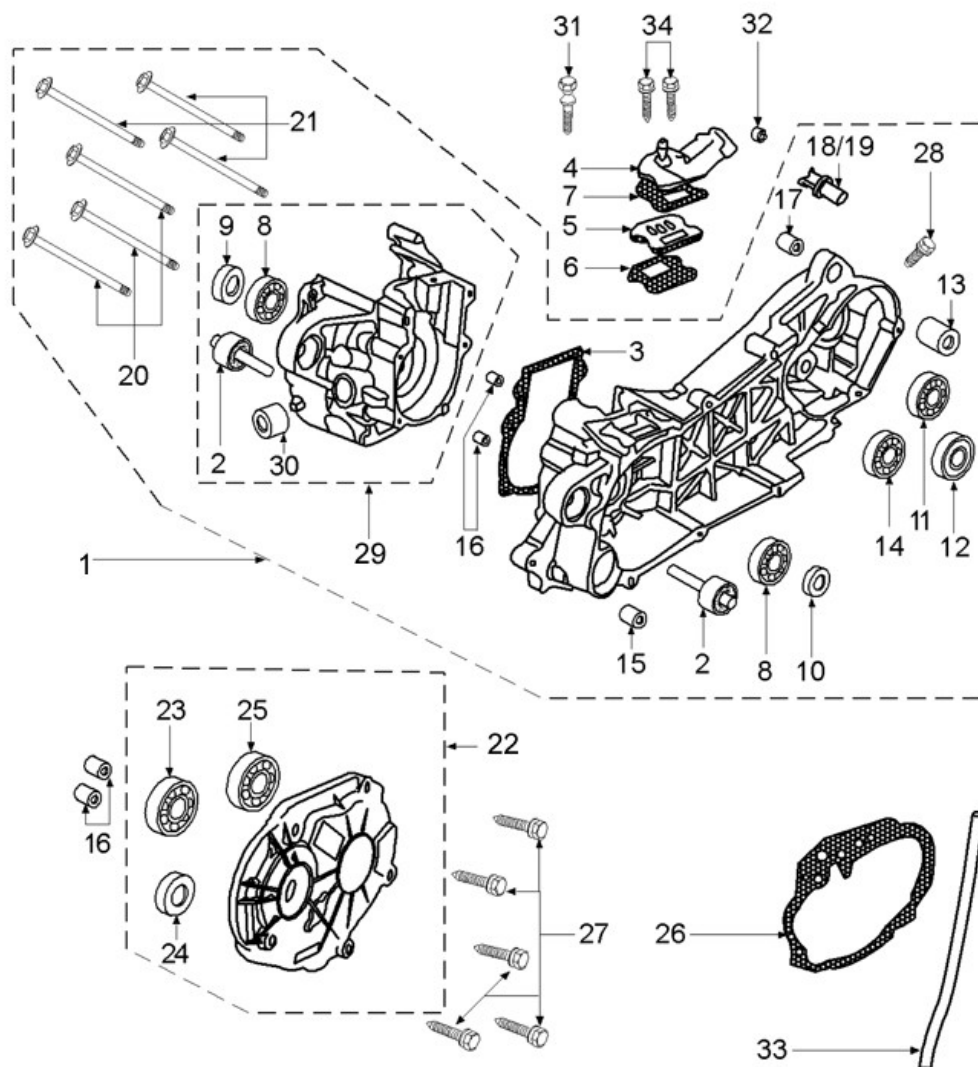


Marke MOTOR
 Modell PEUGEOT
 Ausführung VERTICAAL AC E1
 g
 Zeichnung CARTER (6948)

MOKiX



Verzeichnis	Artikelnummer	Beschreibung
02	732713	MOTORSILENTBLOCK PEUGEOT SPF AC/LC 28x10x90.5 ORG
03	3759	MOTOR-MITTENDICHTUNG PEUGEOT BUXY/SV (1)
04	109110	verfallen ANSAUGSTUTZEN KY DJ50Y
05	9745	MEMBRANE KYMCO DJ50Y/PEUGEOT VERTIKAL SP
06	7837	DICHTUNG MEMBRANE KYMCO DJY GROß (1)
07	7837	DICHTUNG MEMBRANE KYMCO DJY GROß (1)
08	8847	LAGER NTN 6304 SCHMALL 20x52x12 (1)
08	3573	LAGER/WELLENDICHTRING SATZ PEUGEOT SCOOTER 6tl
08	3640	LAGER/WELLENDICHTRING SATZ PEU VERTIKAL E1 NTN 4t
09	10046	WELLENDICHTRING 15.6 x 25.5 x 7 DGS ARUSO
09	7304	WELLENDICHTRING SATZ PEUGEOT BUXY/SPEEDAKE RMS
10	10086	WELLENDICHTRING 20 x 30 x 7 DGS
10	7304	WELLENDICHTRING SATZ PEUGEOT BUXY/SPEEDAKE RMS
11	4211	LAGER NTN 6004 2RS 20-42-12 (1)
12	10350	WELLENDICHTRING 26 x 42 x 7 TC

Verzeichnis	Artikelnummer	Beschreibung
13	706574	MOTORSILENTBLOCK PEUGEOT ST50L 20x8x19 ORG
14	4219	LAGER SKF 6201 C3 12-32-10 (1)
15	728849	MOTOR BUCHSE 8 x12 PEUGEOT SCOOTERS ORG
16	706437	PEUGEOT KISBEE MOTOR ZENTRIERBUCHSE 10-20
17	89557	FLANSCH SCHRAUBEN SW10 M6x30 SILBER 10st
19	738375	verfallen PEUGEOT ELYSEO 125 ACHSE BREMSSATTEL
20	89563	FLANSCH SCHRAUBEN SW10 M6x45 SILBER 10st
21	706567	PEUGEOT BOLZEN M6 x 1.00-70
22	729792	PEUGEOT ENDANTRIEB DECKEL
23	4224	LAGER SKF 6202 C3 15-35-11 (1)
24	10062	WELLENDICHTRING 17 x 30 x 6 DGS ARU
25	4228	LAGER SKF 6203 C3 17-40-12 (1)
26	87113	GETRIEBE-DICHTUNG PEUGEOT SCOOTER (1)
27	89561	FLANSCH SCHRAUBEN SW10 M6x40 SILBER 10st
28	32147	BOLZEN SCHEINWERFER MONTAGE M8x15 GRAND RETRO
29	20264	MOTORGEHÄUSE RECHTS PEUGEOT ZENITH/BUXY ORG
30	731935	PEUGEOT PASBUCHSE ÖLPUMPENZAHNRAD MIKUNI ORG
31	89558	FLANSCH MOTOR SCHRAUBEN SW 8 M6x30 SCHWARZ 10st
31	89557	FLANSCH SCHRAUBEN SW10 M6x30 SILBER 10st
32	724146	PEUGEOT ANSCHLAG GUMMI
33	87589	BENZINSCHLAUCH GUMMI SCHWARZ 5x8 mm 10mtr
34	89558	FLANSCH MOTOR SCHRAUBEN SW 8 M6x30 SCHWARZ 10st
34	89557	FLANSCH SCHRAUBEN SW10 M6x30 SILBER 10st