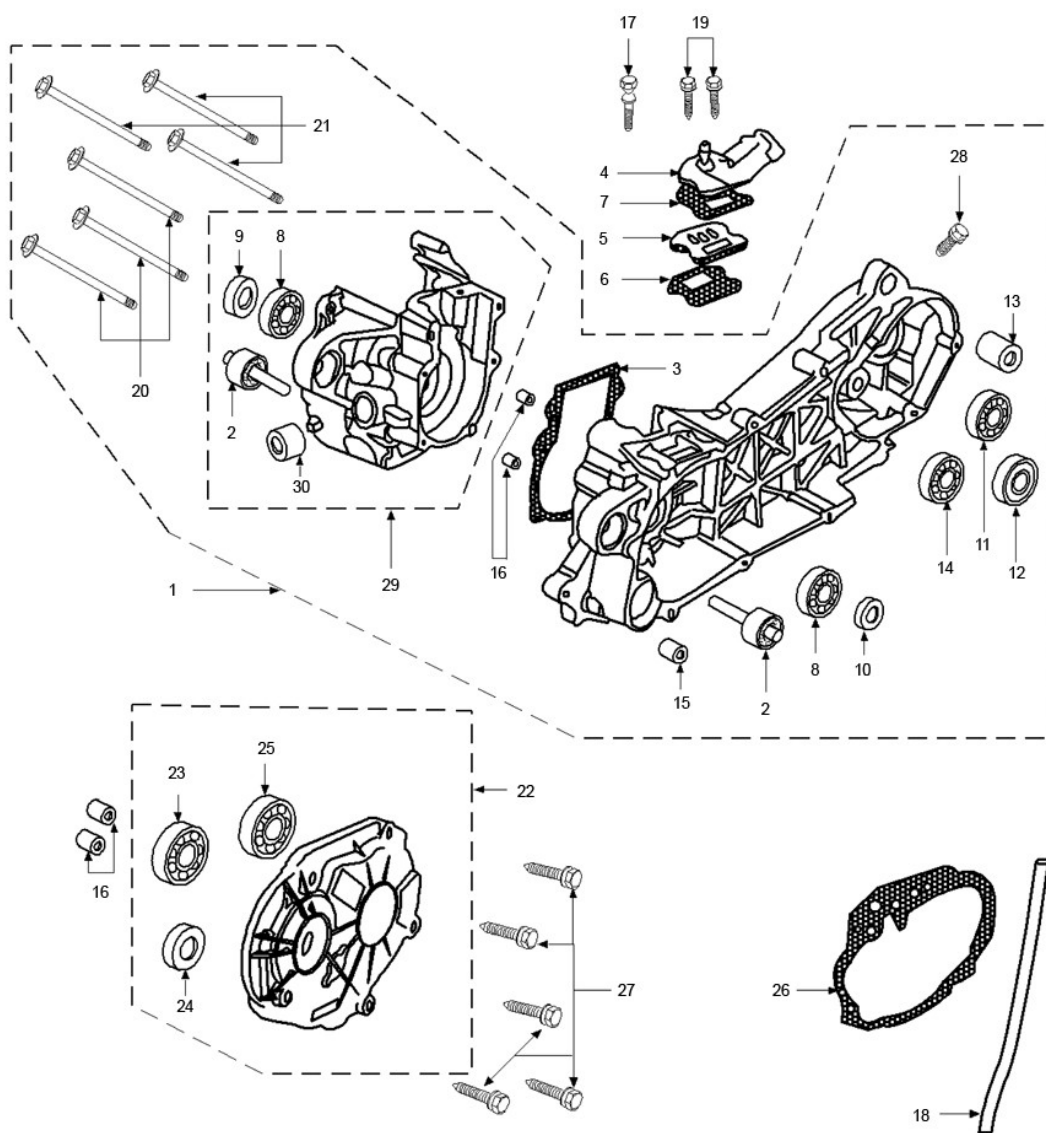


Marke MOTOR
 Modell PEUGEOT
 Ausführung VERTICAAL LC E1
 g

MOKiX

Zeichnung CARTER (7115)



Verzeichnis	Artikelnummer	Beschreibung
02	732713	MOTORSILENTBLOCK PEUGEOT SPF AC/LC 28x10x90.5 ORG
03	3759	MOTOR-MITTENDICHTUNG PEUGEOT BUXY/SV (1)
04	109110	verfallen ANSAUGSTUTZEN KY DJ50Y
05	9745	MEMBRANE KYMCO DJ50Y/PEUGEOT VERTIKAL SP
06	7837	DICHTUNG MEMBRANE KYMCO DJY GROß (1)
07	7837	DICHTUNG MEMBRANE KYMCO DJY GROß (1)
08	8847	LAGER NTN 6304 SCHMALL 20x52x12 (1)
08	3573	LAGER/WELLENDICHTRING SATZ PEUGEOT SCOOTER 6tl
08	3640	LAGER/WELLENDICHTRING SATZ PEU VERTIKAL E1 NTN 4t
09	10046	WELLENDICHTRING 15.6 x 25.5 x 7 DGS ARUSO
09	7304	WELLENDICHTRING SATZ PEUGEOT BUXY/SPEEDAKE RMS
10	10086	WELLENDICHTRING 20 x 30 x 7 DGS
10	7304	WELLENDICHTRING SATZ PEUGEOT BUXY/SPEEDAKE RMS
11	4211	LAGER NTN 6004 2RS 20-42-12 (1)
12	10350	WELLENDICHTRING 26 x 42 x 7 TC

Verzeichnis	Artikelnummer	Beschreibung
13	706574	MOTORSILENTBLOCK PEUGEOT ST50L 20x8x19 ORG
14	4219	LAGER SKF 6201 C3 12-32-10 (1)
15	728849	MOTOR BUCHSE 8 x12 PEUGEOT SCOOTERS ORG
16	706437	PEUGEOT KISBEE MOTOR ZENTRIERBUCHSE 10-20
17	89557	FLANSCH SCHRAUBEN SW10 M6x30 SILBER 10st
19	89553	FLANSCH SCHRAUBEN SW10 M6x25 SILBER 10st
20	89565	FLANSCH SCHRAUBEN SW10 M6x50 SILBER 10st
21	706567	PEUGEOT BOLZEN M6 x 1.00-70
22	729792	PEUGEOT ENDANTRIEB DECKEL
23	4224	LAGER SKF 6202 C3 15-35-11 (1)
24	10064	WELLENDICHTRING 17 x 30 x 7 DG ROLF
25	4228	LAGER SKF 6203 C3 17-40-12 (1)
26	87113	GETRIEBE-DICHTUNG PEUGEOT SCOOTER (1)
27	89561	FLANSCH SCHRAUBEN SW10 M6x40 SILBER 10st
28	32147	BOLZEN SCHEINWERFER MONTAGE M8x15 GRAND RETRO
29	87365	verfallen MOTORGEHÄUSE RE PEU AC
30	731935	PEUGEOT PASBUCHSE ÖLPUMPENZAHNRAD MIKUNI ORG