

Marke MOTOR

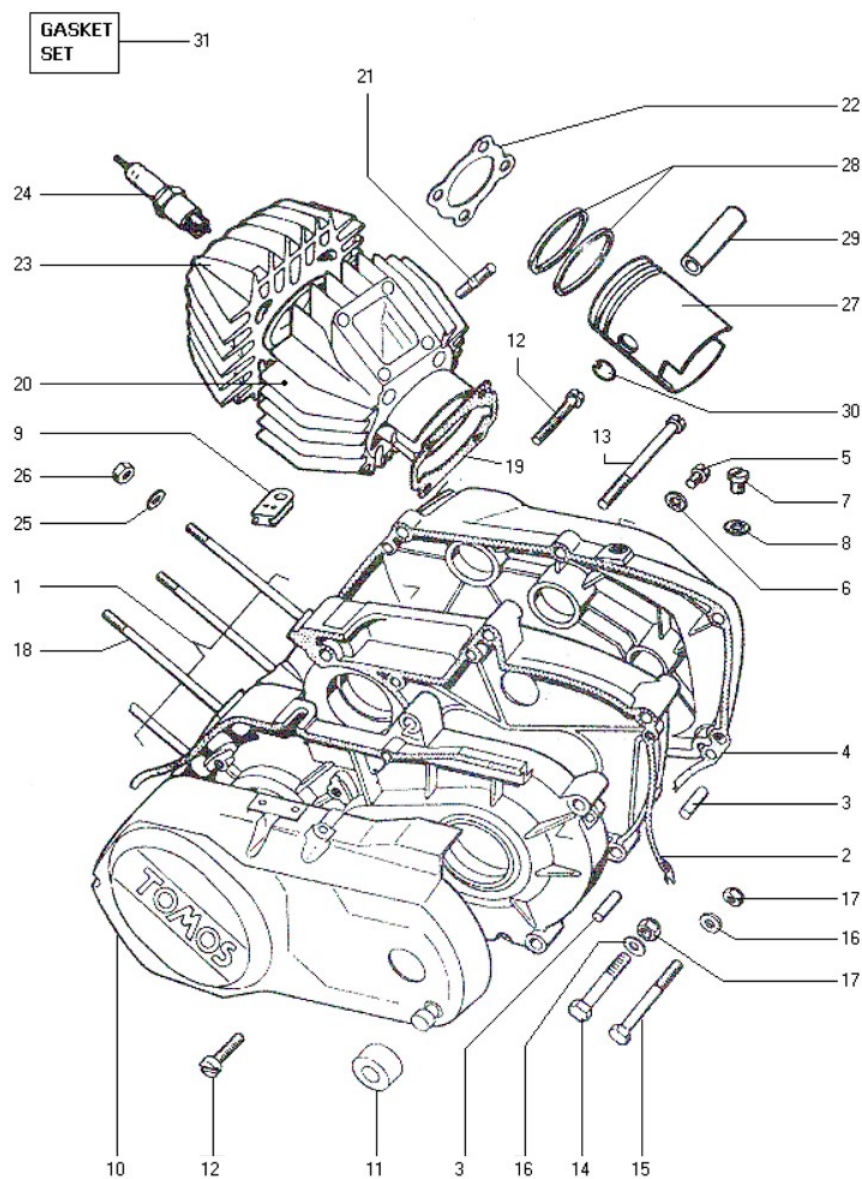
Modell TOMOS

Ausführung A35

9

Zeichnung CARTERDELEN ZILINDER ZUIGER (6686)

MOKiX



Verzeichnis	Artikelnummer	Beschreibung
02	6950	DICHTSATZ KOMPLETT TOMOS A35 b/z 2003 SP
02	91506	MOTOR-MITTENDICHTUNG TOMOS A35/STD 45 (1)
03	T223.440	TOMOS PASSUNG 9.8x16
04	21251	KUPPLUNGSDECKELDICHTUNG TOMOS A35/STD45 ORG (1)
04	91524	KUPPLUNGSDECKELDICHTUNG TOMOS A35/STD45 SP (1)
04	93280	KUPPLUNGSDECKELDICHTUNG TOMOS A35/STD45 BAC (10)
05	10252	SCHRAUBE M 6x 10 ZINK 8.8 10st
06	10171	FIBER-RING 6 x 9mm 10 stück
08	10173	FIBER-RING 8 x12mm (10)
09	T231.015	TOMOS DURCHGANG GUMMI
10	T230.871	zie 91256
10	91256	verfallen ABDECKUNG LICHTMACHINE TOMOS A35 E-START
11	21252	KICKSTARTER-ANSLAG GUMMI TOMOS A35/STD45 ORG
12	10255	SCHRAUBE M 6x 25 ZINK 8.8 10st
14	214870	INBUS-SCHRAUBE M8x70 ZINK 12st

Verzeichn iss	Artikelnummer	Beschreibung
15	10429	SCHRAUBE M 8x 80 ZINK 8.8 10st
16	10315	UNTERLEGSCHIEBE M 8 ZINK 100st
17	10309	SELBSTSICHERNDE MUTTER M 8 ZINK 10st
18	87285	ZYLINDER STEHBOLZEN VESPA/TOMOS/PEUGEOT M7x120 (1)
18	9826	ZYLINDER STEHBOLZEN TOMOS A3 M7 x 105
19	6264	ZYLINDERFUßDICHTUNG TOMOS A3/A35 (1)
20	20204	verfallen ZYLINDER TOMOS A35 MOFA ORG
20	2106	ZYLINDER AIRSAL TOMOS A35 50cc 38.0mm
20	2106	ZYLINDER AIRSAL TOMOS A35 50cc 38.0mm
21	5637	KRÜMMER/BOLZEN UNI M6x30mm (1)
21	5637	KRÜMMER/BOLZEN UNI M6x30mm (1)
22	8323	verfallen ZYLINDERKOPFDICHTUNG YAMAHA DT50MX/FS1/R
22	89948	ZYLINDERKOPFDICHTUNG TOMOS A35/STD45 38mm (1)
23	20202	verfallen ZYLINDERKOPF TOMOS A35 MOPED ORG
23	20203	verfallen ZYLINDERKOPF TOMOS A35 MOFA ORG
24	3322	ZÜNDKERZE NGK B 6HS (1)
25	10332	UNTERLEGSCHIEBE M 7 ZINK 100st
26	10331	MUTTER M 7 ZINK KL.8 100st
27	T227.868	zie 87267
27	87267	KOLBEN METEOR TOMOS STD E2 38.00mm pen 12
28	Z24051	KOLBENRING 38.00x1.5 C (1)
28	Z24051	KOLBENRING 38.00x1.5 C (1)
29	Z25017	KOLBENBOLZEN 12 x 33.0mm YAMAHA/GARELLI/CPI
30	86630	CLIP KOLBENBOLZEN 12mm (2)
31	6950	DICHTSATZ KOMPLETT TOMOS A35 b/z 2003 SP