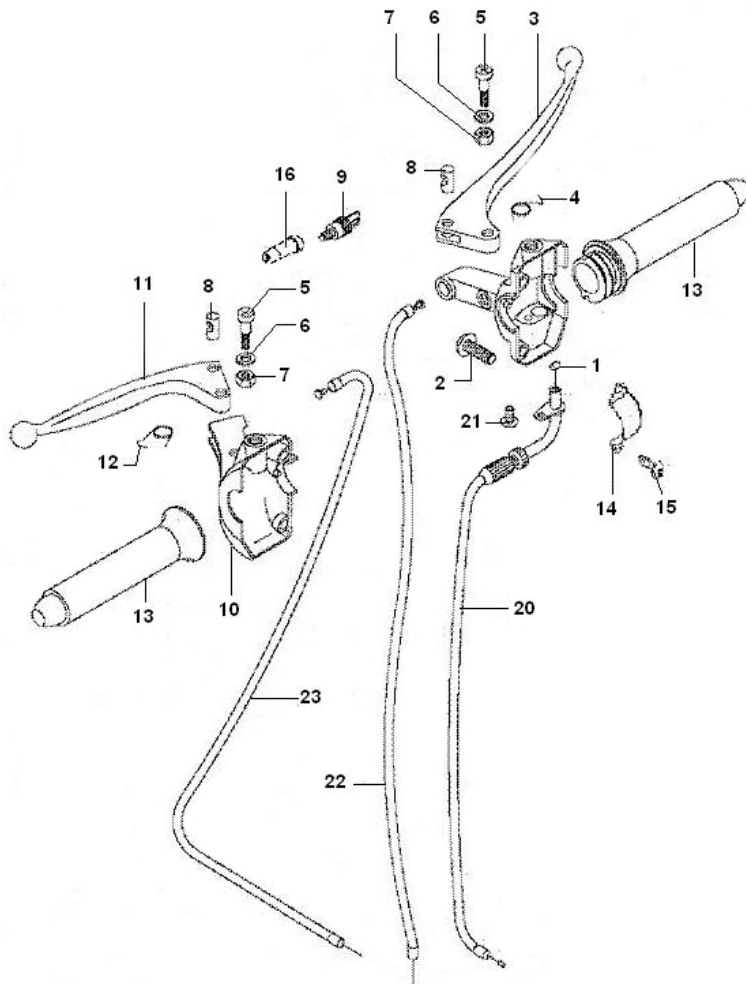


Marke Tomos
 Modell FLEXER
 Ausführung FLEXER EX 25-45 E-START '08 >
 9
 Zeichnung 13.STUURDELEN (10088)



Verzeichniss	Artikelnummer	Beschreibung
01	T243.236	vervallen TOMOS BREMSHEBEL KOMPLETT
01	89910	GASGRIFF+HEBEL TOMOS A35"07 SCHWARZ
02	10197	BLECHSCHRAUBE M5x20 KREUZ SCHWARZ 10st
03	89863	H-BREMSHEBEL TOMOS A35>07 (FO Griff) ALU RECHTS
04	T243.239	TOMOS HEBEL VEDER RECHTS "07
05	33226	HEBEL BOLZEN GENERIC CRACKER LINKS 5x25 11/14 (1)
07	33226	HEBEL BOLZEN GENERIC CRACKER LINKS 5x25 11/14 (1)
08	7801	EINSTECKNIPPEL 8x12mm (1)
08	7801	EINSTECKNIPPEL 8x12mm (1)
09	6637	BREMSLICHTSCHALTER UNI SCOOTER VORN/HINTEN
10	89507	BREMSGRIFF TOMOS A35 "07 SCHWARZ
10	89507	BREMSGRIFF TOMOS A35 "07 SCHWARZ
11	89862	H-BREMSHEBEL TOMOS A35>07 (FO Griff) ALU LINKS
12	T243.245	TOMOS FEDER BREMSHEBEL LINKS "07
13	7719	GRIFFGUMMI SUPER GRIP SCHWARZ

Verzeichnis	Artikelnummer	Beschreibung
14	T243.247	TOMOS KLEMME BREMSHEBEL
15	214510	INBUS-SCHRAUBE M5x10 ZINK 25st
16	T213.194	TOMOS GUMMIKAPPA BREMSLICHT SCHALTER
20	88391	GASZUG TOMOS A35 REV/YOUNGS TEFLON >08 ELVEDES
20	93261	GASZUG TOMOS A35 REV/YOUNGS TEFLON >08 SCHWARZ ST
21	214510	INBUS-SCHRAUBE M5x10 ZINK 25st
22	6295	BREMSZUG VORNE TOMOS A3/A35 85cm SUPERTEC
23	6296	BREMSZUG HINTEN TOMOS A3/A35 SUPERTEC